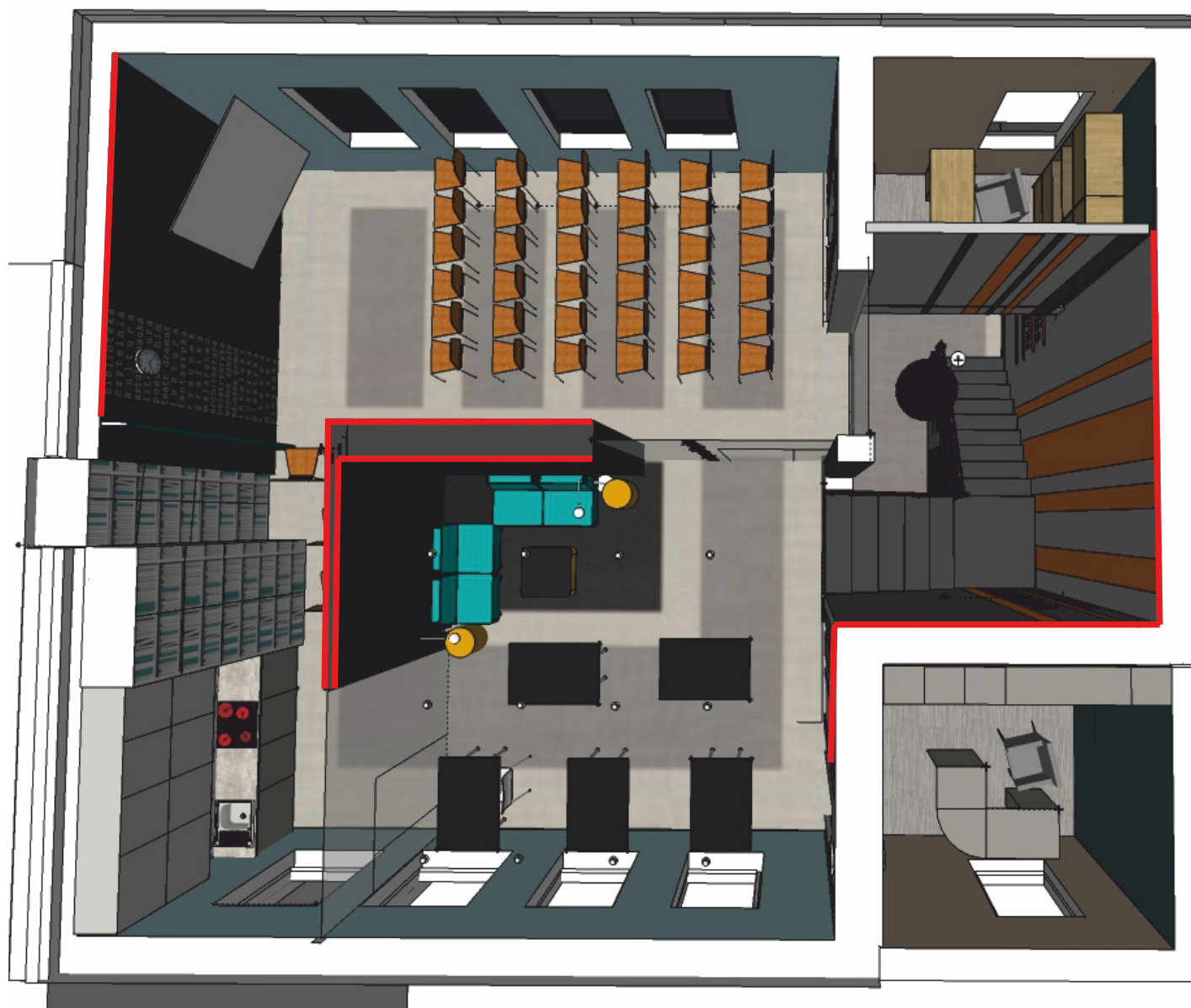


SYSTEM ZAWIESZEŃ OBRAZÓW



SYSTEM ZAWIESZEŃ OBRAZÓW

System podwieszeń obrazów - ekonomiczny

dział: ■ Systemy zawiesznień obrazów - gotowe zestawy

System podwieszeń obrazów 2m, w wersji ekonomicznej, umożliwia stworzenie atrakcyjnej galerii w przystępnej cenie. Zawiera on wszelkie niezbędne elementy do montażu szyny na ścianie oraz akcesoria związane z wieszaniem obiektów, tj. zaczepy, linki z tworzywa sztucznego i haczyki typu mini. Wygodny w użytkowaniu system pozwala dowolnie manewrować miejscem położenia obiektu w zakresie góra-dół i prawo-lewo. Zaletą tego typu rozwiązań jest brak konieczności wiercenia kolejnych dziur, ściana mimo zmian pozostaje nietknięta. Prosty montaż oraz szybka wymiana ekspozycji.

Dostępne zestawy z białą lub srebrną matową szyną.



w odcinkach 2 mb - w sumie 40 mb.