

UWAGA

Przedstawiony system ociepleń należy traktować jako referencyjny. Należy zastosować dowolny wybrany system ociepleń, stosując się w całości do wytycznych wybranego producenta

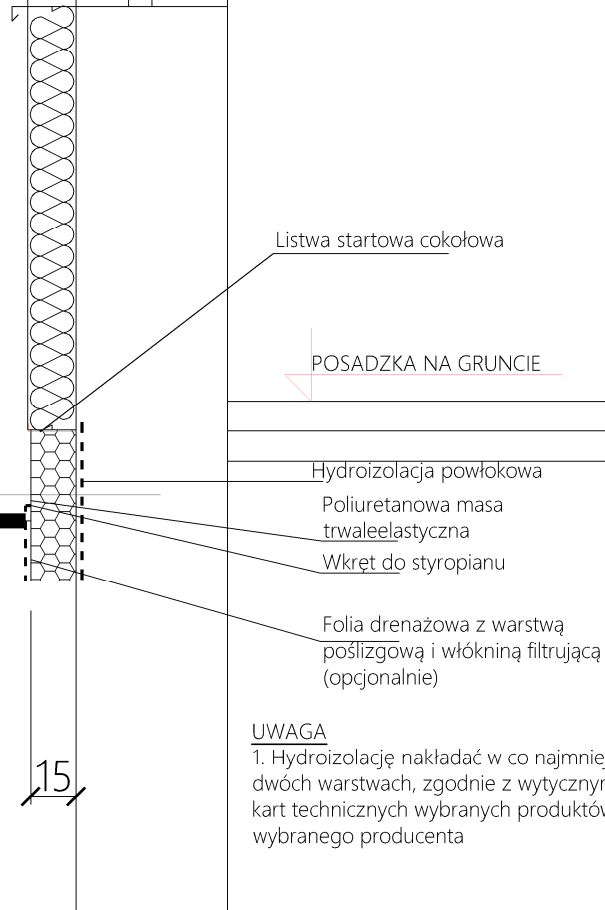
1. Ściana z bloczków betonowych
2. Hydroizolacja typu BOLIX B-MB Emulsion, B-1SM Express, B-2SM Profi lub BOLIX B-2SM Uni lub inna równoważna izolacja powłokowa na podłożu zagruntowanym rozcieńczonym
3. Grubopowłokowa masa bitumiczna typu BOLIX B-1SM Express, B-2SM Profi lub B-2SM Uni lub inna równoważna do mocowania płyt XPS
4. PŁYTA TERMOIZOL. XPS GR. 15 CM
5. Zaprawa klejąca do wykonywania warstwy zbrojonej siatką z włókna szklanego
6. Podkład tynkarski
7. Tynk dekoracyjny mozaikowy
8. Preparat impregnujący

ca. 30

20

15

OCIEPLENIE ŚCIANY FUNDAMENTOWEJ
DO GŁĘBOKOŚCI ok. 20 CM PONIŻEJ
POZIOMU TERENU
KOSTKĘ BETONOWĄ NALEŻY ROZEBRAĆ
W PASIE WOKÓŁ BUDYNKU, ODSŁONIĆ
ŚCIANĘ DO GŁĘBOKOŚCI OCIEPLENIA, PO
WYKONANIU PRAC OCIEPLENIOWYCH,
WYKOP ZASYPAĆ, ZAGĘŚCIĆ I
ODTWORZYĆ NAWIERZCHNIĘ



UWAGA

1. Hydroizolację nakładać w co najmniej dwóch warstwach, zgodnie z wytycznymi kart technicznych wybranych produktów, wybranego producenta

JEDNOSTKA PROJEKTOWA:



ARCHITEKT ANDRZEJ TOMASIK

60-194 POZNAŃ UL. LEOPOLDA STAFFA 21
t +48 60 212 0940 f +48 61 640 3795
www. aant.pl email: at@aant.pl

NAZWA I ADRES OBIEKTU INWESTYCJI

TERMOMODERNIZACJA
BUDYNKU PUBLICZNEJ SZKOŁY PODSTAWOWEJ
UL. SZKOLNA 6, 64-361 MIEDZICHOWO
DZ. NR 209/2, OBRĘB MIEDZICHOWO

PROJEKTOWAŁ

mgr inż. arch. ANDRZEJ TOMASIK UPR. BUD. 38/P/98

SPRAWDZIŁ

NIE PODLEGA SPRAWDZENIU NA PODST. PRAWA BUDOWLANEGO

TREŚĆ RYSUNKU

**PRZEKRÓJ PRZEZ COKÓŁ
WYTYCZNE BUDOWLANE
SPÓSOB OCIEPLENIA STREFY COKOŁOWEJ**

STADIUM	PROJEKT TERM	BRANŻA	ARCHITEKTURA	RYŚ. NR
DATA	20.06.2022	SKALA	1:50	A1-1