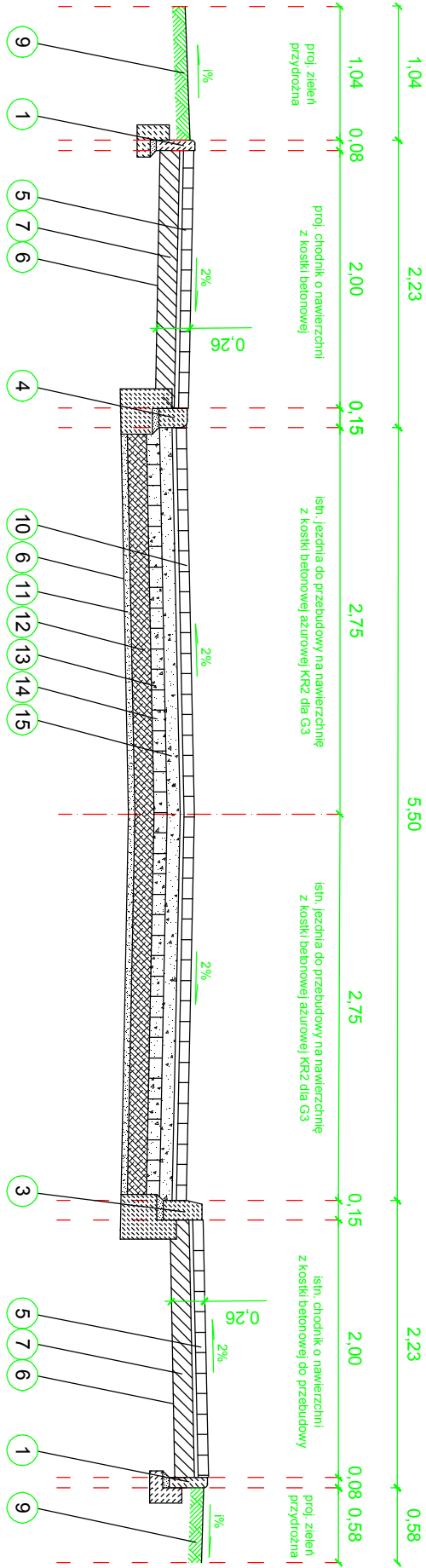
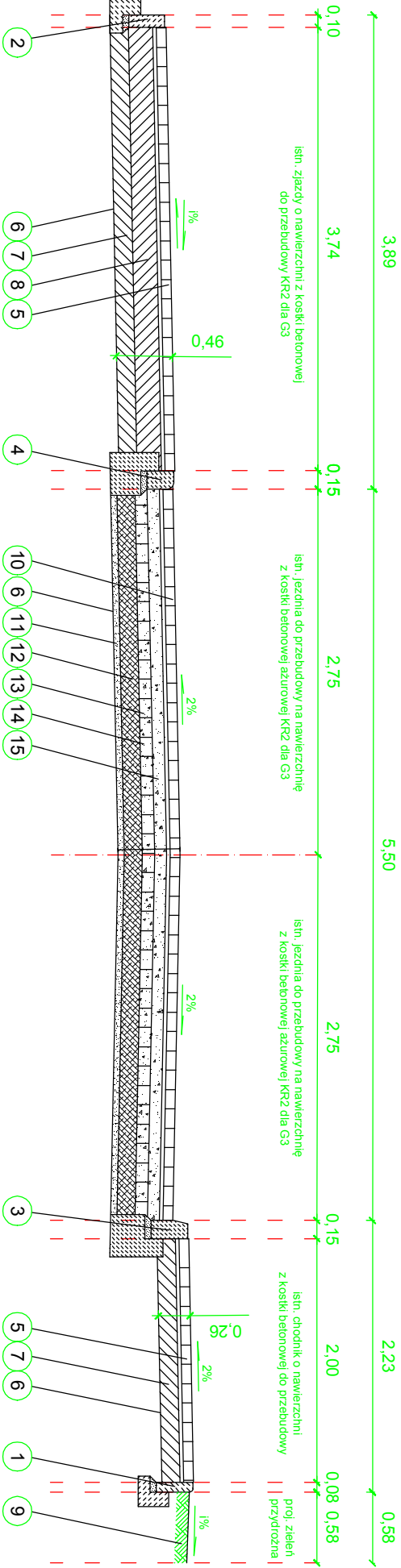


PRZEKRÓJ III - III



PRZEKRÓJ IV - IV



Konstrukcja KR2 dla G3 = min. 0,44 m. Przyjęto 0,52 m.

- 1 Proj. opornik betonowy 8x30 cm na ławie betonowej z oporem z betonu C12/15
- 2 Istn. krawężnik betonowy 10x30 cm na ławie betonowej z oporem z betonu C12/15 (do wymiany na nowe)
- 3 Proj. krawężnik betonowy 15x30 cm na ławie betonowej z oporem z betonu C12/15
- 4 Proj. krawężnik najazdowy o wym. 15x22 na ławie betonowej z oporem z betonu C12/15
- 5 Proj. nawierzchnia z kostki betonowej pełnej gr. 8 cm ułożonej na podsypce cementowo - piaskowej gr. 3 cm
- 6 Proj. profilowanie i zagęszczenie podłoża do wymaganych zagęszczeń i nośności
- 7 Proj. warstwa mrozochronna z kruszyw stabilizowanych cementem C3/4 gr. 15 cm
- 8 Proj. podbudowa zasadnicza z betonu C8/10 gr. 20cm
- 9 Proj. zielen przydrozna
- 10 Proj. nawierzchnia z kostki betonowej ażurowej gr. 8 cm na podsypce grysowej o granulacji 0-5 mm gr. 3 cm wypełnienie szczelin grysem 2-8mm
- 11 Proj. podsypka z piasków różnoziarnistych lub pospółki z zagęszczeniem, gr. 5 cm
- 12 Proj. matrac filtracyjno separacyjny z pospółki U>=4 o uziarnieniu 0/31,5 mm wraz z zagęszczeniem gr. 15 cm
- 13 Zrojenie matracza z obu stron z geokaniną, mocowanie do podłoża szpilkami (typ geokaniny zgodny z przedmiotem robót)
- 14 Proj. geokanina komórkowa o komórkach ok. 20x20 cm gr. sekcji 10 cm wraz z mocowaniami
- 15 Proj. podbudowa zasadnicza z kruszywa łamanego o uz. 0/31,5 mm stabilizowanego mechanicznie gr. 10 cm (wypełnienie geokniny)

Adresat projektu:		Inwestor:	
"VIA 2008"		Gmina Międzybórz	
Pracownia Projektów Drogowych		ul. Poznańska 12	
Barbara Kosmacz		64-361 Międzybórz	
ul. Kościelna 7, 62-066 Granowo			
Objekt: „Przebudowa dróg gminnych w miejscowości Bolewice”			
Nazwa rysunku:		Skala:	
Przekroje konstrukcyjne drogi		1:50	
Projektant:	Nr opracowania:	Podpis:	
mgr inż. Barbara Kosmacz	WKP.0252/P.WOD.07		
Asystent projektanta:	Nr rys.		
inż. Damian Łukomy	3.2		