

Pytanie nr 1:

Przedsiębiorstwo Robót Drogowych
i Budowlanych Maciej Szudra
ul. Krótka 1
64-420 Kwilcz
e-mail: prdib.szudra@gmail.com

Gmina Miedzichowo
ul. Poznańska 12
64-361 Miedzichowo

Dotyczy: **Przebudowa ulicy Łąkowej w miejscowości Miedzichowo wraz z
odwodnieniem (IZP.271.3.2020)**

W odniesieniu do ogłoszonego przetargu proszę o wyjaśnienia dotyczące załączonego przedmiaru robót:

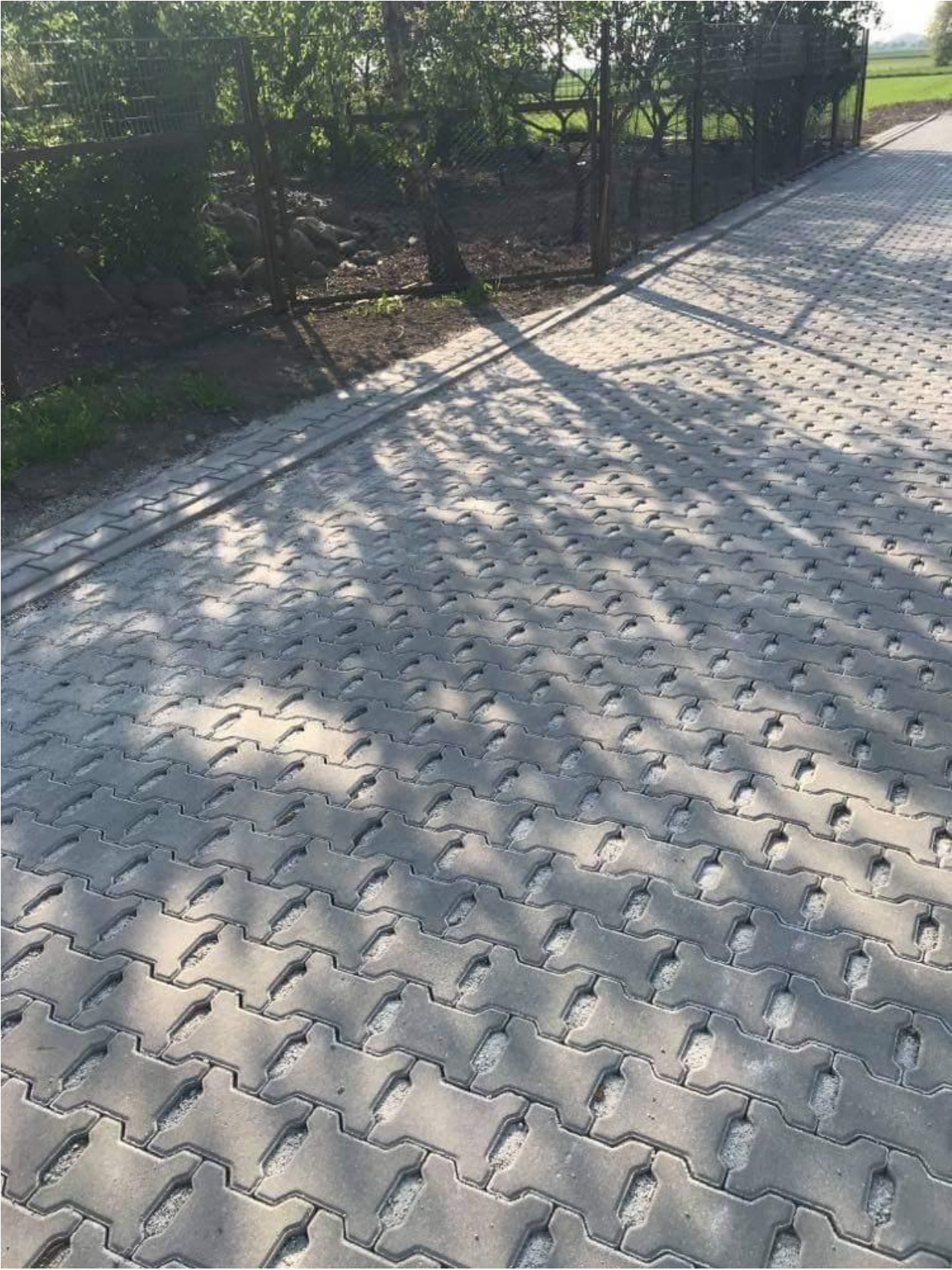
- 1) Pozycja 3 180 „Nawierzchnia z kostki beton cegielka ażurowa z dystansami bocznymi grub 8 cm (...) Kolor kostki szary z osią w kolorze czerwonym.” – Proszę o wyjaśnienie, jaki dokładnie ma to być rodzaj kostki (wymiary itp.), najlepiej z załączeniem przykładowego zdjęcia lub szkicu
- 2) Pozycja 4 240 „Nawierzchnie z kostki brukowej betronowej grub 8 cm na podsypce cementowo-piaskowej – gr.3 cm Typ kostki zgodny z istniejącym, kolor grafitowy – Prosiła bym o sprecyzowanie jaka jest ta istniejąca kostka – wymiary, typ albo zdjęcie lub szkic

PRZEDSIĘBIORSTWO ROBÓT
DROGOWYCH I BUDOWLANYCH
Maciej Szudra
ul. Krótka 1, 64-420 Kwilcz
tel. 61 29 15 110 fax 61 29 15 305
NIP 595-145-113-02 REGON 301451132

Odpowiedź:

1. Pozycja 3 180 „Nawierzchnia z kostki beton cegiełka ażurowa z dystansami bocznymi grub 8 cm (...) Kolor kostki szary z osiã w kolorze czerwonym.” – Proszę o wyjaśnienie, jaki dokładnie ma być rodzaj kostki (wymiary itp.), najlepiej z załączeniem przykładowego zdjęcia lub szkicu.

Odp. Zamawiający wymaga by zastosować kostkę betonową ażurową typu teownik eko zgodnie z załącznikiem graficznym.



2. Pozycja 4 240 „Nawierzchnia z kostki brukowej betonowej grub 8 cm na podsypce cementowo – piaskowej – gr. 3 cm. Typ kostki zgodny z istniejącym, kolor grafitowy – Prosiła bym o sprecyzowanie jaka jest ta istniejąca kostka – wymiary, typ albo zdjęcie lub szkic.

Odp. Należy zastosować kostkę betonową typu teownik zgodnie z załączoną grafiką oraz zdjęciem.

